

Floorfixx Balance 020 is een droge egalisatievulling (volgens DIN 18560-2) gemaakt van mineraal gecoate houtsnippers. Dit gepatenteerde proces garandeert de lange levensduur van het product. De korrels blijven permanent stabiel, slijten niet en zijn bestand tegen schimmel. Het grote voordeel is de verwerking zonder water of bindmiddelen. De vulling is stabiel in positie en kan direct na het verwerken worden belopen. Om een vlakke basisvloer te creëren kunt u bijvoorbeeld de Floorfixx Regular 9 mm (62200) of Floorfixx Comfort 10 mm (62210) plaatsen over de korrels.

Door de speciale korrelgrootteverdeling is Floorfixx Balance 020 bijzonder geschikt voor het egaliseren van holle ruimtes of hoogteverschillen die op gevangen moeten worden. Floorfixx Balance 020 wordt zonder water of bindmiddel aangebracht en is een snel en goedkoop alternatief voor natte egalisatiemiddelen op beton-houten vloeren.

Met de grote korrel - Floorfixx Balance 200 - kunnen grote oneffenheden opgevangen worden. Werk de bovenste laag af met de kleine korrel - Floorfixx Balance 020 - voor een mooi egaal eindresultaat.

- hoge kwaliteit op het gebied van bouwfysica;
- ongevoelig voor vocht;
- schimmelbestendig en duurzaam;
- VOC-vrij;
- ecologisch recycleerbaar;
- herbruikbaar;

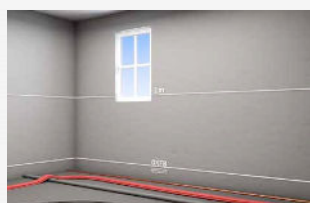
---

<b>Inhoud:</b>	50 ltr. / zak
<b>Korrelgrootte:</b>	2,0 - 4,0 mm
<b>Storthoogte:</b>	0 - 20 mm
<b>Gewicht per eenheid:</b>	370 gram/m <sup>2</sup> /mm / Maximale tolerantie ± 10%
<b>Densiteit:</b>	370 kg/m <sup>3</sup>
<b>Materiaalverbruik:</b>	10 Ltr./m <sup>2</sup> /cm H.
<b>Installatiehoogte:</b>	0-20 mm
<b>Materiaal:</b>	Mineraal gecoate houtsnippers
<b>Verpakking:</b>	Verpakking : 36 zakken Inhoud : 50 ltr. / zak Gewicht : 18.5 kg. / zak

## Technische gegevens:

<i>Korreldruksterkte</i>	: 8,2 N/mm <sup>2</sup>
<i>Rolstoelstoelbelasting</i> (Test methode: EN 985)	: NA
<i>Contactgeluidisolatie</i> (Test methode: NA)	: NA
<i>Warmte weerstand</i> (test methode: NA)	: 0,075 W/mK
<i>Vloerverwarming</i>	: Geschikt
<i>Brandklasse</i> (Test methode: EN ISO 9239-1)	: B1 / Bfl-S1
<i>Formaldehyde</i> (Test methode: EN 120)	: NA

## Legvoorschriften:



## Belangrijk:

Indien de installatie-instructies en andere instructies niet worden opgevolgd, kan Estillon niet aansprakelijk worden gesteld voor schade of claims die voortvloeien uit een onjuiste installatie. In geval van twijfel kunt u contact opnemen met de leverancier.

